

**ASSOCIAZIONE PIANZOLA OLIVELLI  
ONLUS**

Nata nel 1989 dall'infaticabile opera di **Nerino Cobianchi** (1945-1998)



Associazione laica di ispirazione cattolica, trae origine dalle figure del Beato Padre **Francesco Pianzola** (1881-1943),



sacerdote e fondatore dei Padri Oblati diocesani dell'Immacolata e delle Suore Missionarie dell'Immacolata Regina della Pace, e del Servo di Dio **Teresio Olivelli** (1916-1945)



che visse buona parte della sua vita in provincia di Pavia. Esempio vivente di valori umani e cristiani morì martire nel campo di concentramento di Hersbruck – Germania per aver difeso i propri compagni di prigionia.

[www.pianzolaolivelli.it](http://www.pianzolaolivelli.it)

**ASSOCIAZIONE PIANZOLA OLIVELLI  
ONLUS**

Iscritta dal 7/3/1995 al foglio n. 459 prog. 1833 del  
“**Registro Generale del Volontariato –  
Sezione Sociale**” della Regione Lombardia.  
Iscritta dal 27/11/2000 al n. C/39/2000/PV del  
“**Registro Associazioni ed Enti che svolgono  
attività a favore degli immigrati**” del Ministero per  
la Solidarietà Sociale.

**SOSTIENI I NOSTRI PROGETTI:**

dal sito internet: Donazione con **Paypal**

**Conto Corrente Postale** nr. 11618279

**POSTE ITALIANE**

Filiale di Cilavegna PV

IBAN IT31Q 07601 11300 000011618279

**INTESA SANPAOLO**

Filiale di Milano , Via Verdi 8

IBAN - IT23 F030 6909 4000 0003 4400 196

**CARIPARMA**

Filiale di Parona PV

IBAN-IT48T 06230 56100 000030006994

Dona il **5x1000** indicando il codice fiscale  
**92002580188** nella dichiarazione dei redditi.

**GRAZIE!**

[www.pianzolaolivelli.it](http://www.pianzolaolivelli.it)

**ASSOCIAZIONE PIANZOLA OLIVELLI  
ONLUS**



**SOLIDARIETA' SOCIALE  
E COOPERAZIONE INTERNAZIONALE**

sede legale: v.lo A. Manzoni 1/3  
sede operativa: via Gravellona 57/59  
**27024 CILAVEGNA PV – ITALIA**

Tel 0381 660280 - Fax 0381 660281  
[redazione@pianzolaolivelli.it](mailto:redazione@pianzolaolivelli.it)

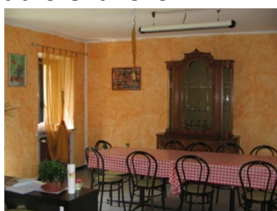
[www.pianzolaolivelli.it](http://www.pianzolaolivelli.it)

## ACCOGLIENZA

L' Associazione possiede a Cilavegna una Casa di prima Accoglienza per donne e bambini, italiani e stranieri, provenienti da situazioni di disagio, violenza, sfruttamento. Gestisce inoltre tre appartamenti di seconda accoglienza per lo stesso tipo di utenza.



Queste persone, affidate dai servizi sociali, forze di polizia, autorità giudiziarie, sono seguite da personale qualificato che provvede ad ogni necessità quotidiana, burocratica, educativa e psicologica per offrire loro la possibilità di condurre una vita serena e l'opportunità di reintegrarsi nel tessuto sociale attraverso studio e lavoro.



Partecipa, in rete con altre associazioni, ai bandi emanati da Ministeri, Regioni, Province, in materia di solidarietà sociale e cooperazione internazionale.

[www.pianzolaolivelli.it](http://www.pianzolaolivelli.it)

## SOLIDARIETA'

L' Associazione sostiene missioni operanti nei Paesi in Via di Sviluppo o con situazioni umanitarie critiche (Angola, Etiopia, Eritrea, Ucraina, Romania, Haiti, Benin...) attraverso l'invio di alimentari e materiali di vario genere (mobili, vestiti, attrezzature sanitarie e scolastiche) che vengono raccolti all'interno del Magazzino della Solidarietà.

Presso questa struttura offre inoltre sostegno a persone bisognose del territorio attraverso la distribuzione di borse alimentari.



Invia sostegno economico, sotto forma di adozioni a distanza, alle seguenti missioni:  
Angola – Kacuaco, Suore Salesiane  
Angola – Benguela, Suore Salesiane  
Etiopia – Addis Abeba, Missionarie d. Carità  
Romania – Roman, Padri Francescani



Tutto questo grazie agli infaticabili Volontari !

[www.pianzolaolivelli.it](http://www.pianzolaolivelli.it)

## PROGETTI

Orto di San Giuseppe: avviato a Cilavegna nel 2012 un progetto di produzione e vendita di ortaggi allo scopo di offrire opportunità lavorative (borse lavoro) a soggetti in cerca di occupazione.



Costruzione di una stalla per bovini in Eritrea, in collaborazione con i padri Cistercensi di Halay.

Costruzione di una scuola/oratorio in Angola in collaborazione con i padri della Società delle Missioni Africane.



Costruzione di una nuova Casa di accoglienza a Cilavegna presso il lascito di via Montegrappa.

[www.pianzolaolivelli.it](http://www.pianzolaolivelli.it)